

## 附件 9

# 铁路运输企业准入许可 服务指南

### 一、适用范围

事  力

### 二、项目信息

吊

吊

0 - -

### 三、办理依据

办

办 1 . / . 0 . 办 力 ) 吊

) 办 个

办 事 予

/ - . 1 -

兴

力 / - . 1 .

/ - . .

#### 四、 受理机构

下

#### 五、 决定机构

#### 六、 审批数量

#### 七、 办事条件

个 予 )

) 后 )

兴 处

/

)

0 交 兴 处

) 关

1 兴 入 交 入

) 入 交

兴 力 办 交

□

关 □

予 ) 办

兴 . - 万 )

兴 万 □

予 )

办 兴 万

) 兴

万 □

予 ) 办

兴 万 )

兴 0 万 力

) 处 入 )

交 □

/ 交 入 予 ) 上

办 □

)

万 关 □

## 八、 申请材料

上

) 1 ) )

□

□

□	第 □	.	.	□	类 □
. □	□	□ / □	□	) ) □	□
/ □	□	/ □	□	) )	) 上 □
0 □	□	□ . □	□	□	□
1 □	□	. □	□	□	□
□	赤 □	. □	□	□	□
□	□	. □	□	□	□
□	□	□ . □	□	□	□
□	入 交 □	□ . □	□	□	□
□	交 □	□ . □	□	□	□
. - □	□ 类	. □	□	□	□
. . □	□	. □	□	□	□
. / □	入 □	. □	□	□	□
. 0 □	□	□ . □	□	□	□

□	□	□	□	□	□	□
□	□	□	□	□	□	□
□	□	□	□	□	□	□

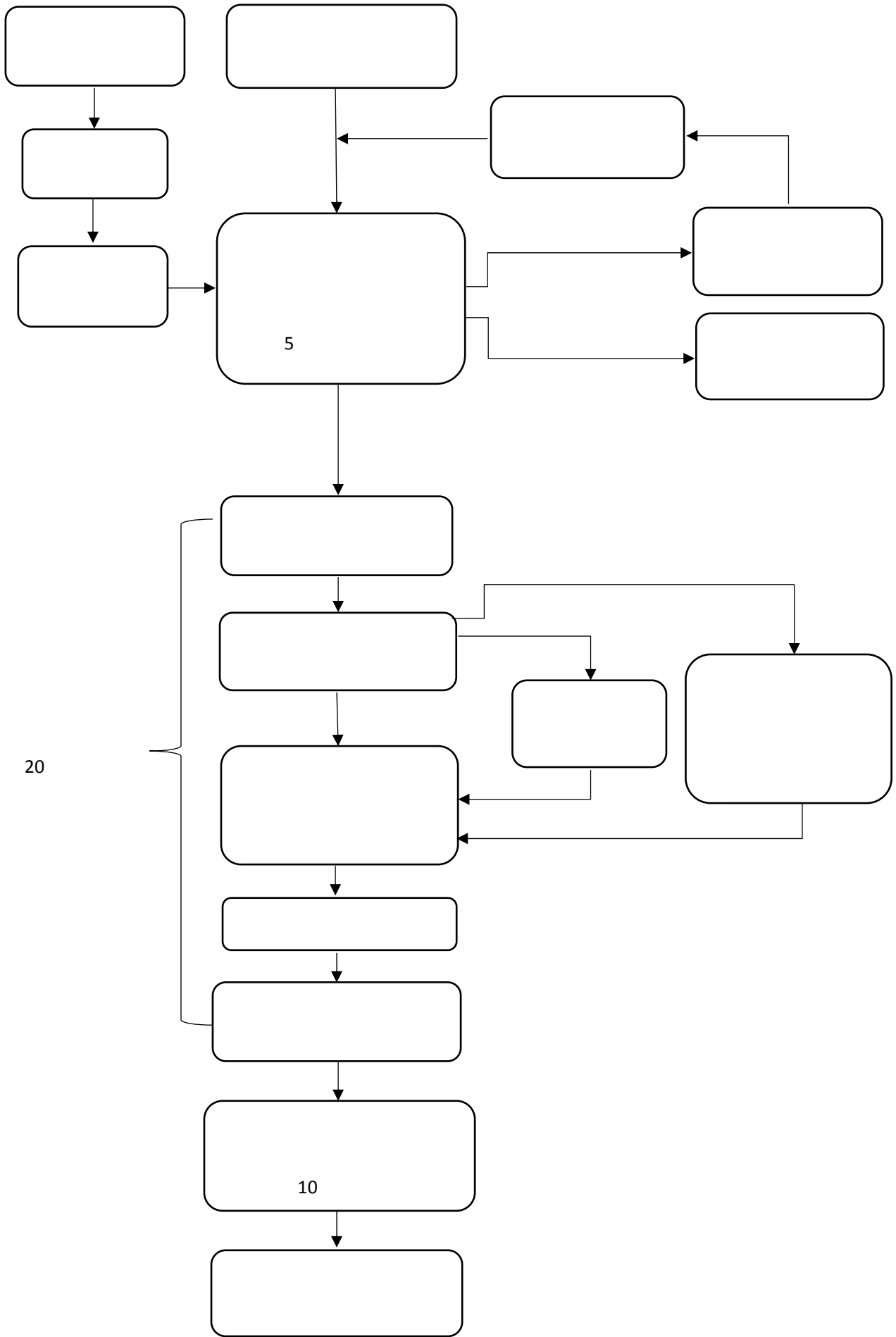
□

## 九、 申请接收

) 万

□

万 力



20

# 十一、办理方式

上 入 上 )

入 子 事

) 入 )

)

) 下

□

7 力 ) )

充 力 办 ) 力

□

力 □

□ □

个 子 )

) 后 )

□

/ □ □□

一 全 ) 事

)

) □

兴 全 个 □

□

□ □

/ - . . . . . □

/ □ □ □

力 ) )

力

- □

□

. □ □

/ - )

子

□

/ □ □

等

- ) 后

0

□

% □ □

. □ □

吊

□

/ □ □ □

等

子

/ -

) 后

子

□



□  
□ □  
□  
/ □ 兴 □  
万 ) 后  
力  
万  
□  
□ □  
□ □  
四 ) 上  
予 关  
□  
/ □ □  
力 个  
一 □  
一 □  
□ □  
关 □  
/ □ □

) 事

/ -

)

予

□

兴

全 个

)

□

## 十二、审批时限

/ -

/ -

上

)

)

/ -

)

上

万

)

□

## 十三、审批收费依据及标准

力

上

□

## 十四、审批结果

□

# 铁路运输许可证

企业名称:

企业住所:

许可范围:

证书编号:

有效期: 年 月 日至 年 月 日有效

证书查询: [www.nra.gov.cn](http://www.nra.gov.cn) 发证日期: 年 月 日

国家铁路局

)

事

0 0 . ) 万

处

□

□

□

## 行政许可决定书

国铁许准字〔 〕第 号

**(申请人名称):**

我局 年 月 日受理的你单位提出的 申请,经审查,符合《 》规定的条件,依据《中华人民共和国行政许可法》第三十八条的规定,决定准予行政许可。具体内容如下:

(请注明不列入许可期限的事项和起止时间)

(行政许可专用章)

年 月 日

/ 上

□

## 行政许可决定书

国铁许不准字〔 〕第 号

**(申请人名称):**

我局 年 月 日受理的你单位提出的 申请,经审查,依据《中华人民共和国行政许可法》第三十八条的规定,作出不予行政许可的决定。理由如下:

(请注明不列入许可期限的事项和起止时间)

如不服本决定,可在接到本决定书之日起 60 日内,向国家铁路局申请行政复议;或在接到本决定书之日起 3 个月内,直接向北京市第一中级人民法院提起行政诉讼。

(行政许可专用章)

年 月 日

## 十五、结果送达

) . - ) )

□

## 十六、申请人权利和义务

个 )

□

. 关 )

关

) □

/ 关 )

上 □

个 )

办 ) □

. ) 后

及 ) 关

) 上

上 ) 事

入 交 入 予 ) 上

上

) 事

入 交 入 予 ) 上

) 予 □

/ )  
) 予 □  
□ □ . ) 关  
□ □ / □  
□ □ 0 后  
及 关 □  
□ □ 1 关 □  
0 关 ) 予  
) )  
) 予 □

## 十七、咨询途径

% 下 □  
% - . - . / ) % - . - . 1 / □  
% w □  
% 出 共 下  
□ □ □ . - - . □

## 十八、监督和投诉渠道

□  
- . - . 1 □  
□

出

共

□□

. . . . . □

## 十九、办公地址和时间

力

共

. . . . . □

力

7 - - \* . . . 7 0 - ) . . 1 7 - - \* . . 7 - - )

□

□

. . . . . / . . . . . 0 / - . . . . . 0 - . . . . . □

/ . . . . . □

## 二十、公开查询

)

7 . . . \_\_\_\_\_

□

□

%

□

□

□









□

□

□

□

吊 □	□				
□	□				
□	□		□	□	□
□	□	交 □	□	□	□
吊 □	□	□	□	□	□
□	. □□□□ □□□□□□ □□ / □□□□ □□□□ □□ □ 吨 关 个 □□□ □				
关 □	□				
□	□ □ □ 吊 关 办 □				
□	□□□□□□ □ □□□□□□ □				

□

/

上

□

□	吊 □	吊	吊		□	□
. □	□	□	□	□	□	□
“ □	□	□	□	□	□	□

□





