

附件 3

铁路机车车辆驾驶人员资格许可  
服务指南

一、 适用范围

二、 项目信息

53002

三、 办理依据

639

:“

”

2013

14

2014 18

四、 受理机构

五、 决定机构

( )

六、 审批数量

七、 办事条件

1.

18 45 ;

2

TB/T3091

3

4

1

6

6

1. J1 J2 J3

45

2

10

2 L1

L2

2

1

L3

2

3

J5 J6 L2 L3

八、 申请材料

1.

[2014] 18 2

“

” TB/T3091 1

2

J1 J2 J3

6

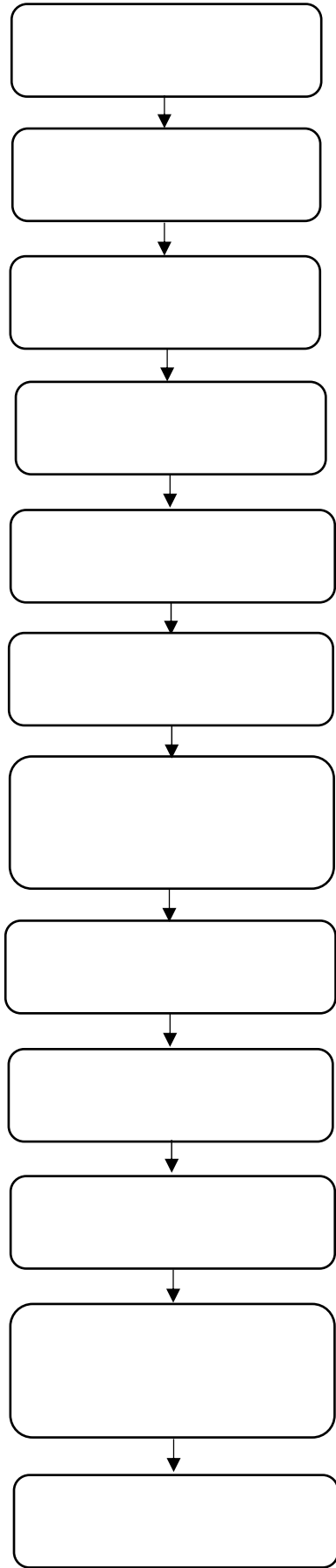
		/		/		
1			1	/		
2			1	/		

3			1	/	“ TB/T3091 1”	
4			1	/		
5			1	/		
6			1	/	6	J1 J2 J3

### 九、 申请接收

- 1.
- 2
- 3
- 4
- 5

## 十、 办理基本流程



## 十一、办理方式

1.

2

2013

14

2014 18

1.

2

2013

14

2014 18

60

( )

1.

2

2013

14

2014 18

1.

2

2013

14

2014 18

1.

;

2

2013

14

2014 18



RCIS

十二、审批时限

1

30

2

30

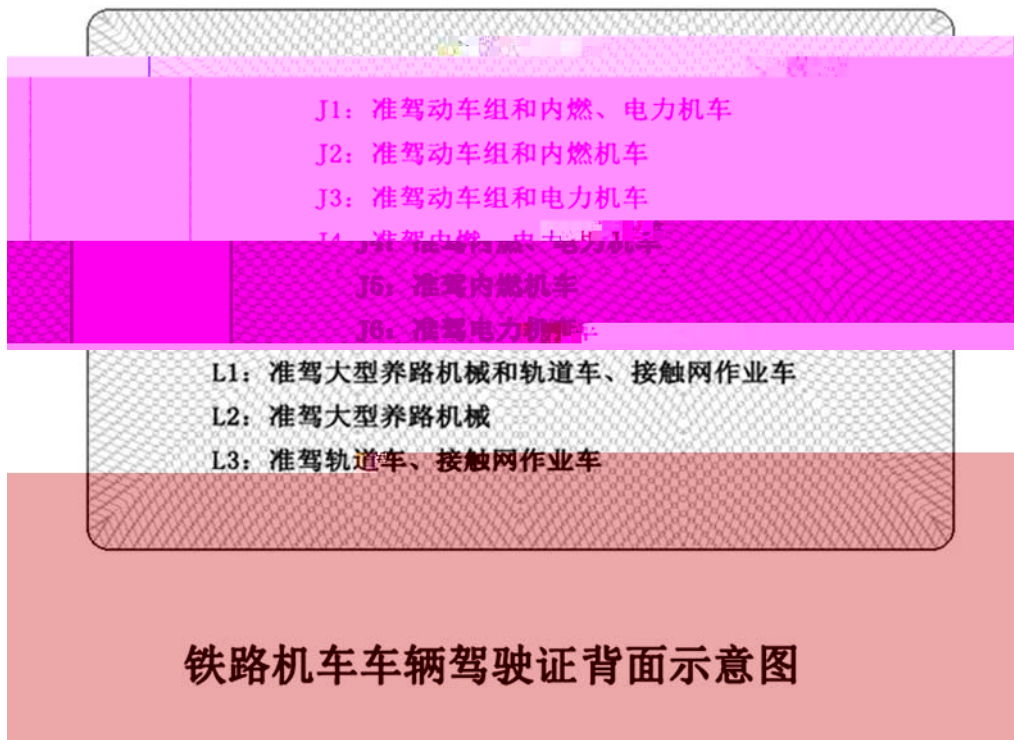
#### 十四、审批结果

## 行政许可决定书

XX

XX

( )



## 十五、结果送达

## 十六、 申请人权利和义务

1

2

,

1

2

(1)

(2)

(3)

(4)

3

## 十七、咨询途径

( )

( ) (010) 51861507

( )

406

100891

## 十八、监督和投诉渠道

010 51897648

jgjw@ra.gov.cn

6

100891

## 十九、办公地址和时间

6

1

108

8:00-11:30 14:00-17:00

1. 1 99 21 65 320 308 78

2 1

二十、公开查询

RCIS